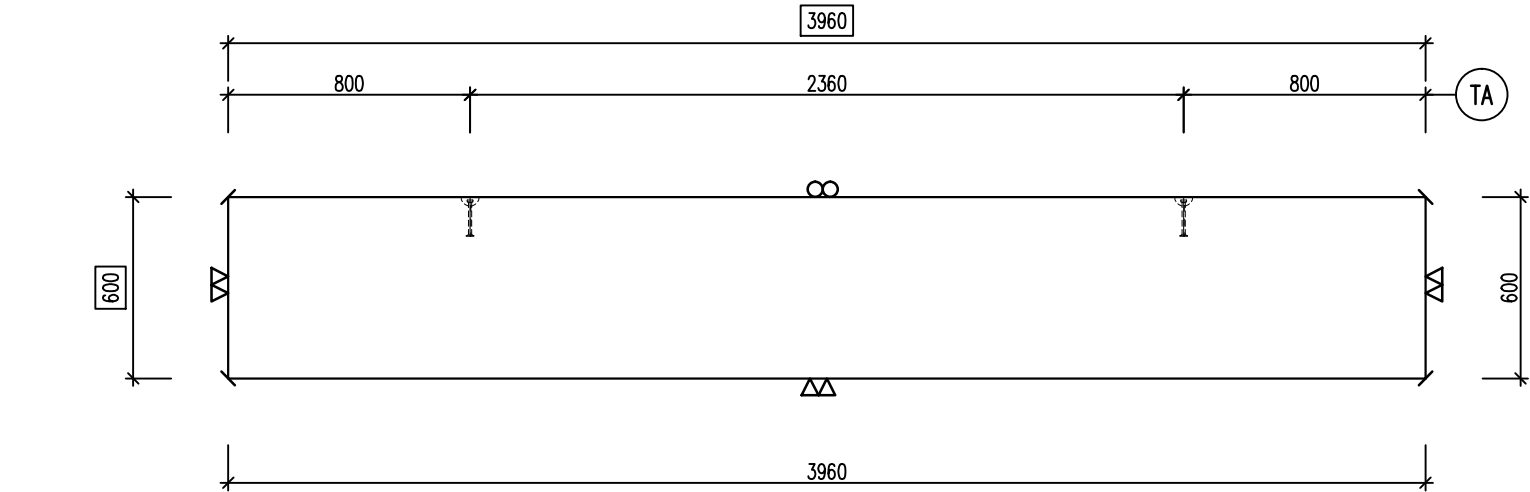
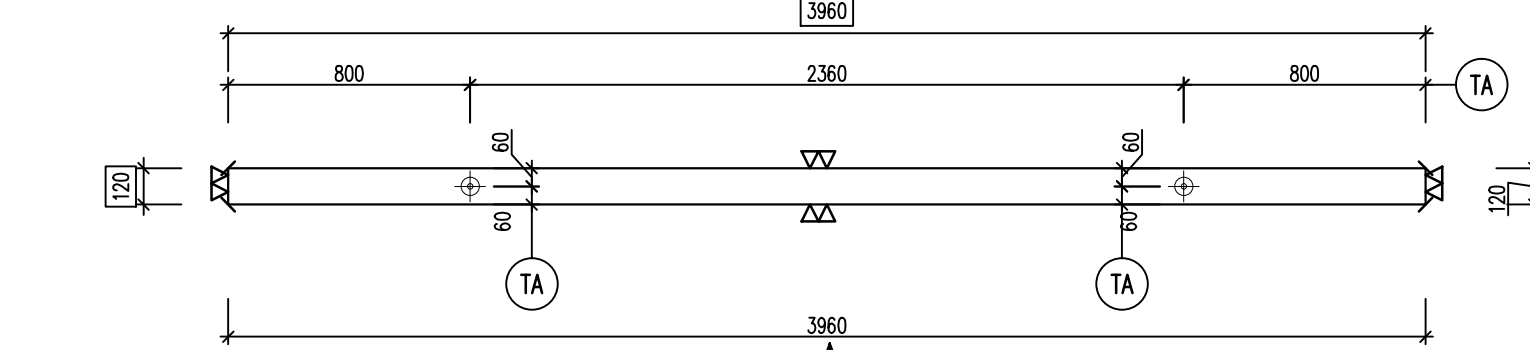


SOKLOVÝ PANEL T4 – 108ks

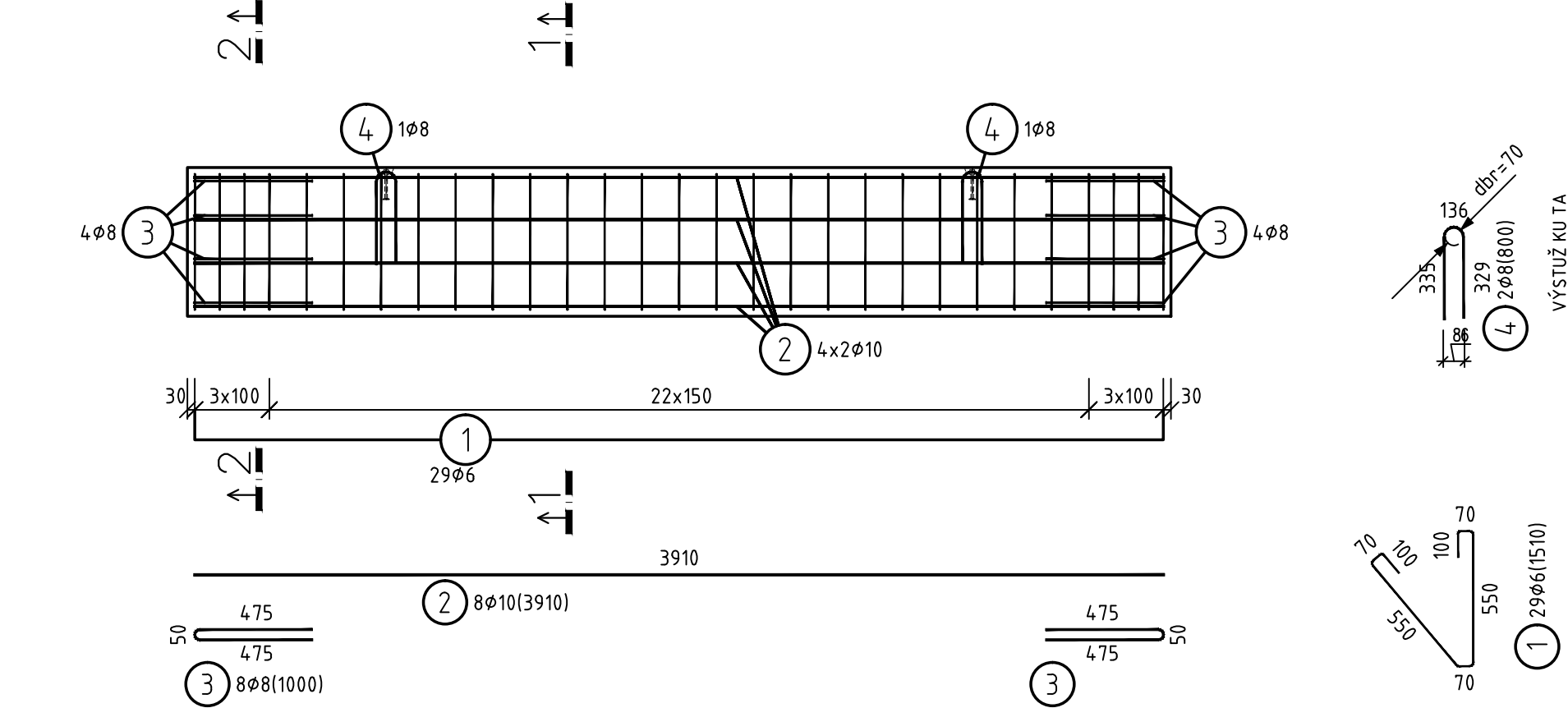
POHĽAD A1 M1:25



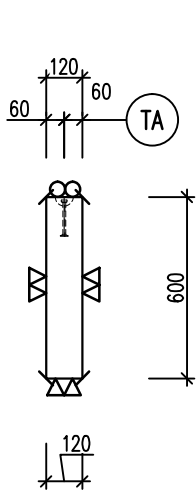
POHĽAD ZHORA M1:25



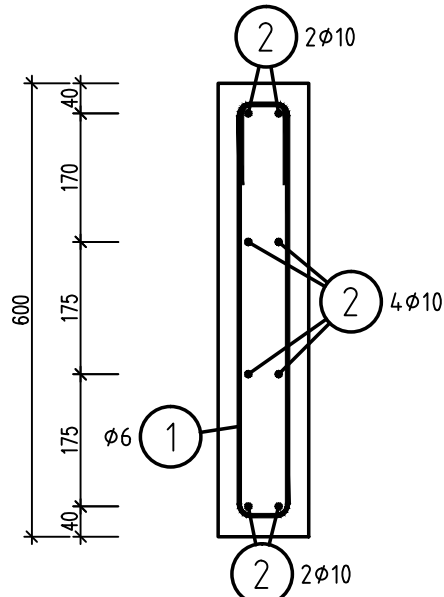
VÝSTUŽ M1:25



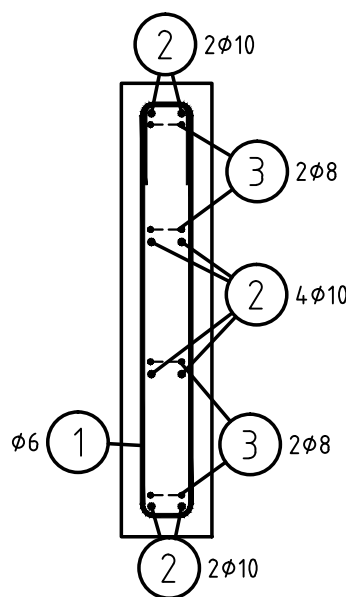
POHĽAD A2 M1:25



REZ 1-1



REZ 2-2



TABUĽKA VÝZTUŽE

Č. pol.	D [mm]	Délka [m]	Počet ks.	Délka		
				6	8	10
1	6	1.510	29	43.790		
2	10	3.910	8			31.280
3	8	1.000	8		8.000	
4	8	0.800	2		1.600	
Celková délka				43.790	9.600	31.280
Specifická hmotnosť				0.222	0.395	0.617
Hmotnosť [kg]				9.721	3.792	19.300
Hmotnosť celkem				32.813		

ZABUDOVANÉ PRVKY					
POZ.	NÁZOV	KS.	POZ.	NÁZOV	KS.
TA	TA 6000-1,3t-0120mm	2			

ROZMERY PREFABRIKÁTU/ OBJEM/ HMOTNOSŤ			
Dĺžka	L =	3.960	m
Šírka	B =	0.120	m
Výška	H =	0.600	m
OBJEM BETÓNU		0.285	m ³
OBJEM POLYSTYRENU			
HMOTNOSŤ		0.72	t

POZNÁMKY
AK NIE JE PREDPÍSANÉ INAK dbr = 4x ds PRE ϕ 16
AK NIE JE PREDPÍSANÉ INAK dbr = 7x ds PRE ϕ > 16
VÝSTUŽ JE KÓTOVANÁ VONKAJŠÍMI ROZMERMÍ



ZNAČENIE ÚPRAVY PLOCHY A ÚPRAVY HRAN		
▽	POVRCH VO FORME	HLADKÝ BETÓN
▽▽		PRECÍZNE HLADKÝ BETÓN
▽		VYMÝVANÝ BETÓN
▼		DEŽENOVÝ BETÓN
○	STAHOVANÝ POVRCH	ZAHĽADENÝ BETÓN
∞		PRECÍZNE ZAHĽADENÝ BETÓN
●		METLOBETÓN
↗		SKOSENÁ HRANA
⊕	OSTRÁ HRANA	
▨	ZDRSNENÝ POVRCH	

BETÓN: STN EN 206-1-C30/37-XF4-XC4-XD3 (SK)-CI 0,4-Dmax16-S4
OCEL B500 (B) ...10505(R)
KRYTIE 25mm

OBJEDNÁVATEĽ



NÁRODNÁ DIAĽNIČNÁ SPOLOČNOSŤ

ZHOTOVITEĽ DOKUMENTÁCIE NA REALIZÁCIU STAVBY		
GEOCONSULT S.R.O. MILETIČOVA 21, P.O.BOX 34, 820 05 BRATISLAVA 25		
HL. INŽ. PROJ. Ing. Ondrej KUPČO 	ČÍS.ZÁK. 1347/1230	

DOKUMENTÁCIA NA REALIZÁCIU STAVBY

250-00

ZÁKAZKA		DIAĽNIČNÝ PRIVÁDZAČ LIETAVSKÁ LÚČKA - ŽILINA II. ETAPA km 4,7 - 7,3	
ČASŤ STAVBY		250-00 PROTIHLUKOVÁ STENA - VĽAVO km 1,400-1,860	
PRÍLOHA		STUPEŇ	ČÍSLO ZÁKAZKY
SOLOVÝ PANEL "T4"		DRS	1347/1230
OBJEDNÁVATEĽ		NÁRODNÁ DIAĽNIČNÁ SPOLOČNOSŤ, a.s.	
HLAVNÝ INŽ. PROJ. Ing. Ondrej KUPČO		TECH. KONTROLA Ing. Peter HOLLY	SÚRADNICOVÝ SYSTÉM JTSK
ZODP. PROJ. Ing. Peter GAVALA		VÝPRACOVAL Ing. Peter GAVALA	VÝŠKOVÝ SYSTÉM Bpv
DÁTUM 05.2015		FORMÁT 3x A4	MIERKA 1:25
		ČÍSLO PRÍLOHY	SÚPRAVA
		S-4.3	